

## FICHE TECHNIQUE N°10

### Gestion intégrée des eaux pluviales

Les épisodes orageux, l'urbanisation et l'imperméabilisation des sols s'intensifient provoquant des inondations croissantes. La gestion intégrée des eaux pluviales (GIEP) est une priorité pour la résilience des territoires :

- 3 000 communes en moyenne par an en France font l'objet d'un état de catastrophe naturelle suite à une inondation<sup>(1)</sup>,
- le ruissellement des eaux pluviales sur les chaussées entraînent des fortes pollutions dans les milieux naturels.
- les stations d'épuration sont surchargées à cause d'épisode pluvieux intenses et dysfonctionnent.

La GIEP vise à infiltrer l'eau de pluie au plus près de son point de chute et, en cas d'infiltration partielle, à retenir l'excédent et à le rejeter à débit limité.<sup>(2)</sup>

Les ouvrages végétalisés répondent parfaitement aux enjeux climatiques et sont des solutions de GIEP par excellence.

### Plus de nature en ville pour gérer l'eau efficacement

Les solutions fondées sur la nature favorisent l'infiltration des eaux pluviales dans le sol et participent à la recharge des nappes phréatiques utiles lors d'épisode de sécheresse.



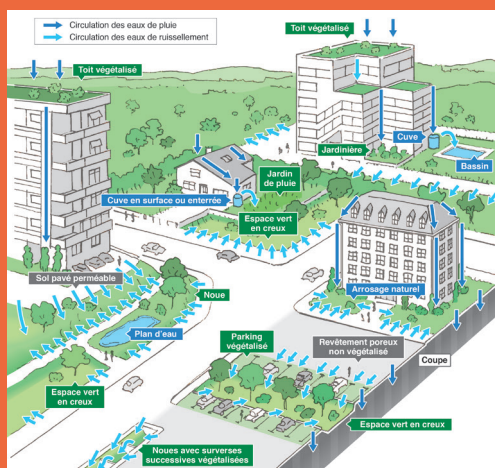
#### Importance du couple Sol/Plante

Le sol joue un rôle important sur le plan hydraulique et comme support des végétaux. Il permet l'infiltration, le stockage de l'eau. Ce stockage favorise une bonne disponibilité de l'eau pour les végétaux qui, quant à eux, vont absorber l'eau tout en rafraîchissant l'air, filtrer et stocker les polluants des eaux de ruissellement et éviter l'érosion du sol grâce aux racines. La désimperméabilisation et la végétalisation des espaces est indispensables pour une bonne gestion intégrée de l'eau et apporte de la fraîcheur, de la biodiversité, un bel espace paysager, en améliore le bien-être des citoyens.



#### ILLUSTRATION

Schéma explicatif des solutions de gestion intégrées de eaux pluviales. (Agence Eau Seine Normandie, Gestion eaux pluviales, 2019)



#### Les noues

Les noues sont des fossés larges et profonds, végétalisés qui permettent la GIEP de manière linéaire en bordure d'habitation ou de voirie. Elles captent les eaux de ruissellements, les stockent et les dépolluent. Elles s'intègrent parfaitement au paysage, ne nécessitent pas de canalisation et sont donc très économiques. La sélection des végétaux (herbacé, arbuste, arbre) doit être fait avec l'aide d'un expert horticulteur ou pépiniériste (inondation temporaire).



#### Les arbres et jardins de pluie

Les arbres de pluie récupèrent et infiltrent les eaux pluviales dans une fosse de plantation. Cela favorise le développement de l'arbre et de la biodiversité. Ce système gère l'eau en cas d'excès et rend l'arbre plus résilient en période de sécheresse. Les jardins de pluie sont des espaces verts multifonctionnels intégrant la gestion des eaux pluviales. Ces jardins sont en cuvette et nécessitent d'impliquer les spécialistes du végétal dans leur conception.<sup>(3)</sup>

# HORTICULTEURS ET PÉPINIÉRISTES : PRODUCTEURS LOCAUX DE SOLUTIONS

## Nous dépendons de la nature

Les solutions fondées sur la nature, comme la végétalisation urbaine ou la création de corridors écologiques, sont essentielles pour faire face aux défis climatiques, environnementaux et de santé humaine.

Il est indispensable d'intégrer le vivant dans les prises de décision futures.

Qui de mieux placé que les professionnels locaux du végétal pour vous accompagner dès leur conception et assurer la réussite, la performance et la durabilité des infrastructures vertes ? Les horticulteurs et pépiniéristes français offrent une expertise locale unique et indéniable et proposent des produits adaptés à chaque territoire. En choisissant la production française, vous soutenez un savoir-faire national qui répond aux défis actuels tout en valorisant l'économie locale et la relocalisation des productions horticoles.

### Pourquoi choisir les producteurs français



#### Une expertise locale :

Les producteurs pépiniéristes et horticulteurs sont **les experts du végétal**. Ils sont en capacité de **vous conseiller** au mieux pour répondre à vos besoins dans votre environnement et de **vous accompagner dans vos aménagements**.



#### Une offre diversifiée :

Les végétaux produits proches de chez vous sont **adaptés aux besoins locaux**, avec des risques sanitaires réduits comparé aux importations. Avec plus de 10 000 références, la filière horticole française vous propose **des solutions sur mesure garantissant des aménagements durables**.



#### Un impact économique et social fort :

Plus de **300 producteurs VERDIR** sont à votre disposition partout en France pour vous fournir une expertise en accord avec vos besoins.<sup>(4)</sup>



## POUR LE CLIMAT ET LA BIODIVERSITÉ DEVENEZ ACTEURS DE VOTRE TERRITOIRE ET DE LA FILIÈRE HORTICOLE FRANÇAISE

VERDIR, fédération nationale des producteurs français de l'horticulture et des pépinières, est **le seul syndicat reconnu par les pouvoirs publics**.

Nous avons ainsi un rôle exclusif de défense et de représentation de notre profession.

Nous sommes engagés pour porter notre végétal à la hauteur des enjeux environnementaux et climatiques auxquels nous sommes tous confrontés.

En choisissant la production française, vous soutenez un savoir-faire national qui répond aux défis actuels tout en valorisant l'économie locale.

### SOURCES

1. Les risques naturels sur le territoire français : les chiffres clés, GéoRiques, 2024
2. Gestion intégrée des eaux pluviales, Glossaire, EauFrance, 2025
3. Gestion intégrée des eaux pluviales, Guide technique, Loire Forez Agglo, 2024
4. Verdir.fr, 2025

Aménagement et choix des végétaux des ouvrages de gestion des eaux pluviales de proximité, Rapport d'étude, ONEMA, Plante&Cité, ARRDHOR, CRITT Horticole, 2014

